

Boletín – 1° julio 2014

En el siguiente Boletín encontrarán información de Mercado Mundial relacionada a las subastas que lleva a cabo Fonterra de manera quincenal de los siguientes productos: Grasa Butírica, Leche en Polvo Entera y Descremada y queso Cheddar, así como los futuros de la leche elaborados por el Chicago Mercantile Exchange (CME).

Global Dairy Trade - gDT

Los precios de los productos varían dependiendo del tipo de contrato y la fecha que aparece abajo de cada uno de ellos significa la fecha de embarque del producto.

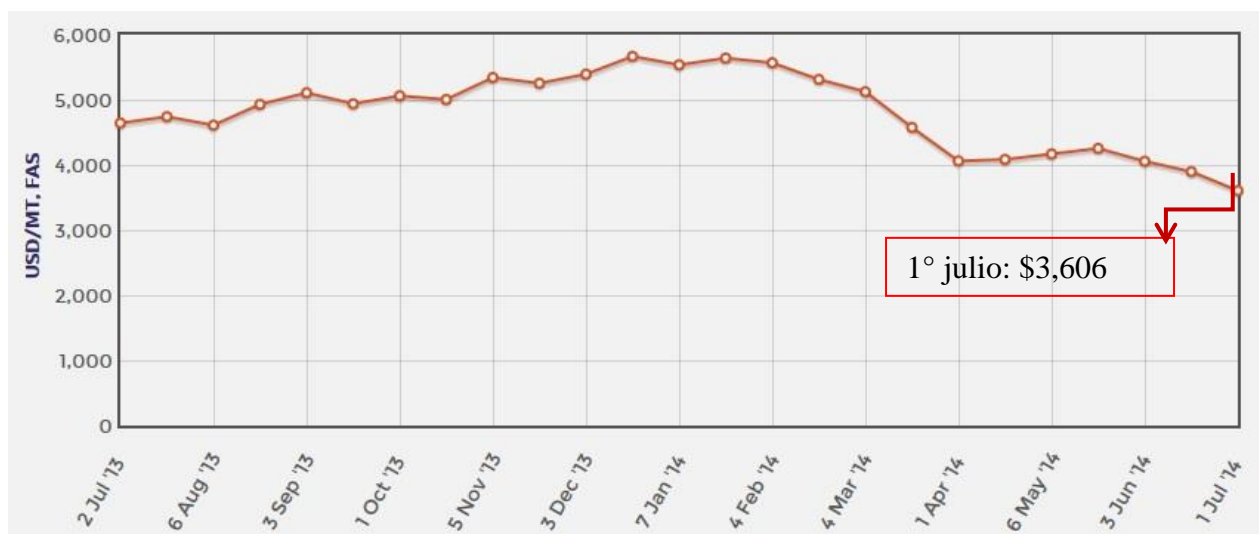
Grasa Butírica (AMF) – Subasta del 1° de julio 2014

	Contrato 1 Ago14	Contrato 2 Sep14	Contrato 3 Oct14	Contrato 4 Nov14	Contrato 5 Dic14	Contrato 6 Ene15
Fonterra						
Regular 210kg drum - NZ/AU	n.a.	\$3,570	\$3,570	\$3,515	\$3,600	\$3,650
Premium 210kg drum – NZ	n.a.	\$3,645	\$3,645	\$3,590	\$3,700	\$3,725
Premium 1000kg bin – NZ	n.a.	\$3,670	\$3,670	\$3,640	n.a.	n.a
Precio Promedio Ganador (USD / MT, FAS)	n.a.	\$3,617	\$3,619	\$3,538	\$3,630	\$3,671
Variación precio evento anterior	n.a.	-5.4%	-7.2%	-10.3%	-8.2%	-10.5%

USD / MT = Dólares por tonelada

n.a. = no se ofreció ningún producto o no se vendió ningún producto.

En esta gráfica se puede apreciar el comportamiento de 12 meses (julio 2013 a julio 2014) de la Grasa Butírica (AMF) en las subastas del gDT de Fonterra. (Precios promedio en dólares por tonelada)

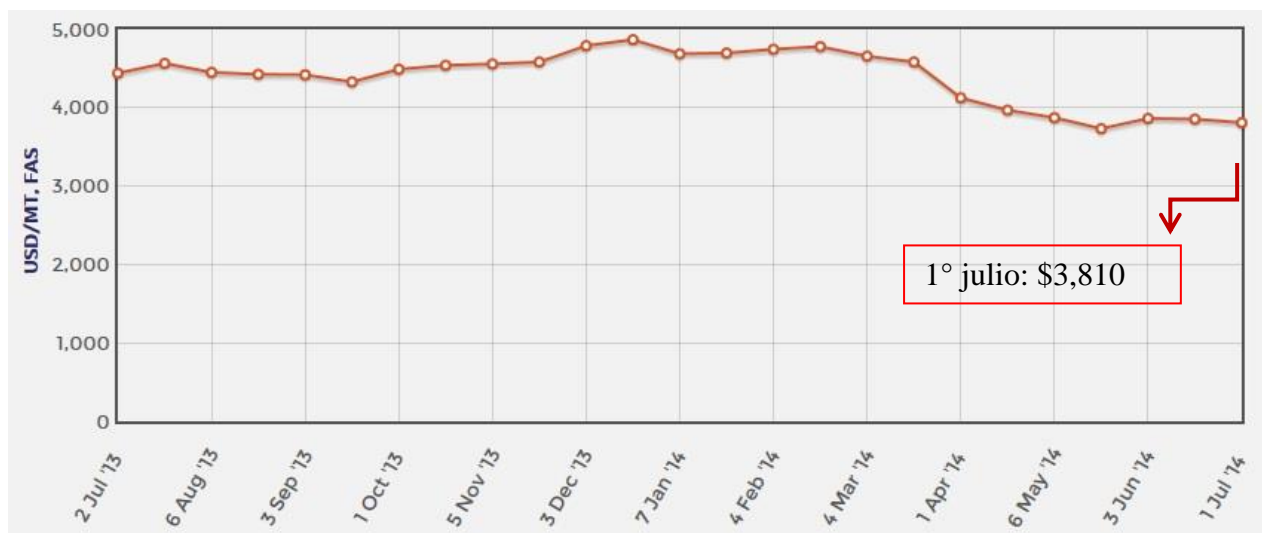


Leche descremada en polvo (SMP) – Subasta del 1° de julio 2014

	Contrato 1 Ago14	Contrato 2 Sep14	Contrato 3 Oct14	Contrato 4 Nov14	Contrato 5 Dic14	Contrato 6 Ene15
Amul						
Medium Heat - IN	n.a.	n.a.	\$4,300	n.a.	n.a.	n.a.
Arla						
Low Heat Regular - SE	n.a.	\$3,980	n.a.	n.a.	n.a.	n.a.
Medium Heat Regular - EU	n.a.	\$3,980	n.a.	n.a.	n.a.	n.a.
Medium Heat Regular - UK	n.a.	\$3,980	n.a.	n.a.	n.a.	n.a.
DairyAmerica						
Low Heat Regular - US	\$3,900	\$3,930	\$3,925	n.a.	n.a.	n.a.
Low Heat Upgraded - US	\$3,885	\$3,930	\$3,925	n.a.	n.a.	n.a.
Medium Heat Regular - US	\$3,885	\$3,930	\$3,925	n.a.	n.a.	n.a.
Medium Heat Upgraded - US	n.a.	n.a.	\$3,925	n.a.	n.a.	n.a.
Euroserum						
Low Heat Extra Grade - FR	n.a.	\$3,780	n.a.	n.a.	n.a.	n.a.
Medium Heat Extra Grade - FR	n.a.	\$3,780	n.a.	n.a.	n.a.	n.a.
Fonterra						
Low Heat - NZ	n.a.	\$3,760	\$3,765	\$3,750	\$3,790	\$3,800
Medium Heat - NZ	n.a.	\$3,760	\$3,765	\$3,750	\$3,725	\$3,775
HH Heat Stable - NZ	n.a.	n.a.	n.a.	\$3,800	\$3,775	\$3,825
UHT - NZ	n.a.	\$3,810	\$3,815	\$3,800	\$3,840	n.a.
Precio Promedio Ganador (USD / MT, FAS)	\$3,895	\$3,821	\$3,826	\$3,765	\$3,748	\$3,783
Variación precio evento anterior	-2.3%	-0.1%	-0.9%	-1.2%	-2.3%	-1.4%

USD / MT = Dólares por tonelada

n.a. = no se ofreció ningún producto o no se vendió ningún producto.

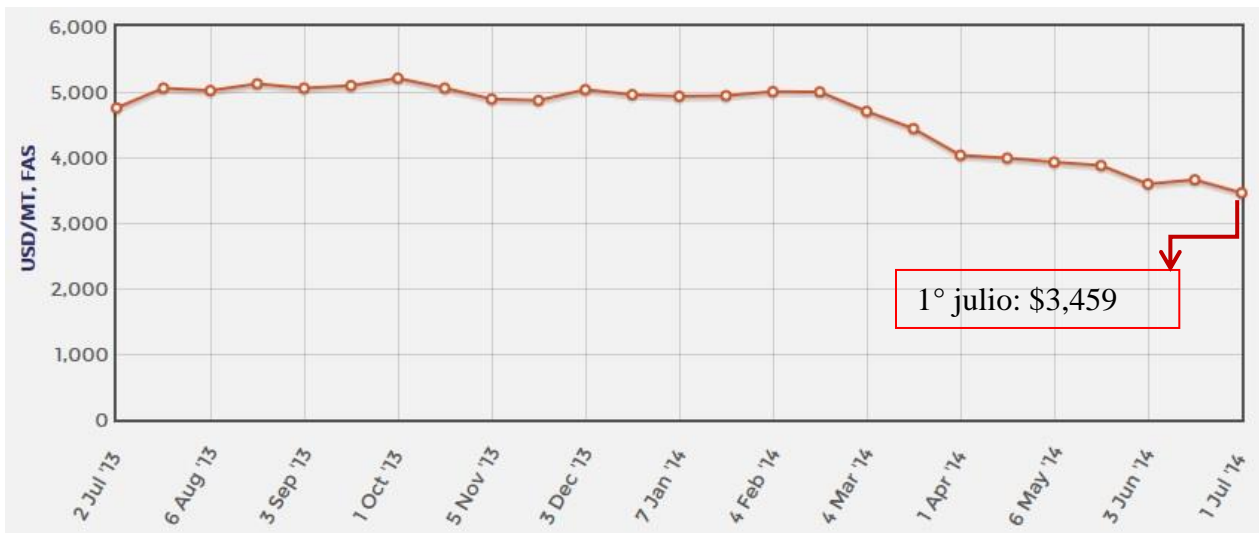


Leche entera en polvo (WMP) - Subasta del 1° de julio 2014

	Contrato 1 Ago14	Contrato 2 Sep14	Contrato 3 Oct14	Contrato 4 Nov14	Contrato 5 Dic14	Contrato 6 Ene15
Fonterra						
Regular - NZ	\$3,770	\$3,225	\$3,385	\$3,415	\$3,465	\$3,635
Instant - NZ	n.a.	\$3,865	\$3,435	\$3,465	\$3,515	\$3,685
UHT - NZ	n.a.	\$3,560	\$3,490	\$3,515	\$3,540	\$3,710
Precio Promedio Ganador (USD / MT, FAS)	\$3,770	\$3,405	\$3,418	\$3,441	\$3,489	\$3,659
Variación precio evento anterior	-3.3%	-7.8%	-6.4%	-5.2%	-3.3%	-0.1%

USD / MT = Dólares por tonelada

n.a. = no se ofreció ningún producto o no se vendió ningún producto.

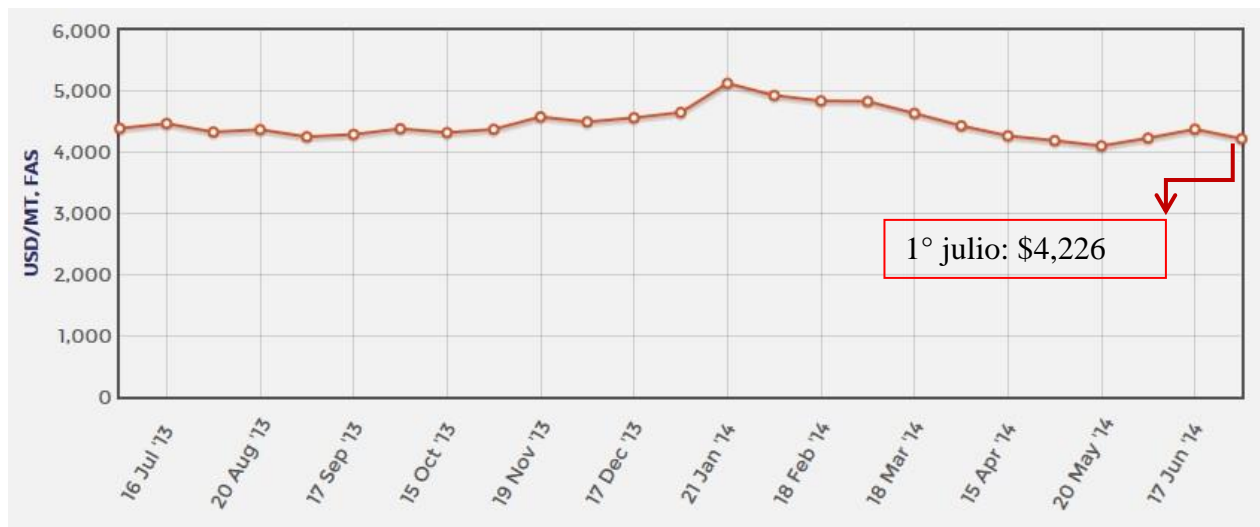


Queso Cheddar – Subasta del 1° de julio 2014

	Contrato 1 Ago14	Contrato 2 Sep14	Contrato 3 Oct14	Contrato 4 Nov14	Contrato 5 Dic14	Contrato 6 Ene15
Fonterra						
Young - NZ	n.a.	\$4,490	\$4,180	\$4,105	n.a.	n.a.
Frozen - NZ	n.a.	n.a.	\$4,230	\$4,185	n.a.	n.a.
Precio Promedio Ganador (USD / MT, FAS)	n.a.	\$4,490	\$4,190	\$4,121	n.a.	n.a.
Variación precio evento anterior	n.a.	+1.1%	-4.3%	-4.9%	n.a.	n.a.

USD / MT = Dólares por tonelada

n.a. = no se ofreció ningún producto o no se vendió ningún producto.

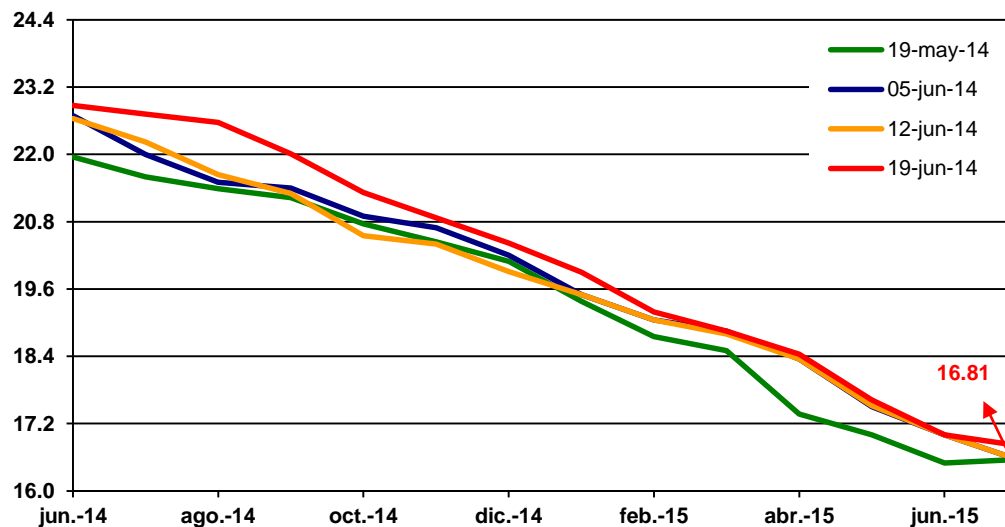


En la siguiente tabla se pueden apreciar los futuros de la Leche en Polvo (Dólares por CWT), los cuales son elaborados por el Chicago Mercantil Exchange (CME).

Futuros	19-may-14	05-jun-14	12-jun-14	19-jun-14
jun-14	21.95	22.69	22.64	22.87
jul-14	21.60	22.00	22.22	22.72
ago-14	21.39	21.50	21.64	22.57
sep-14	21.23	21.40	21.30	22.01
oct-14	20.76	20.90	20.55	21.32
nov-14	20.44	20.69	20.40	20.87
dic-14	20.09	20.20	19.91	20.42
ene-15	19.38	19.50	19.50	19.90
feb-15	18.75	19.05	19.05	19.19
mar-15	18.50	18.85	18.80	18.85
abr-15	17.37	18.35	18.35	18.44
may-15	17.00	17.50	17.52	17.62
jun-15	16.50	17.00	17.00	17.00
jun-15	16.56	16.56	16.56	16.81

Nota: Los precios a futuro corresponden al día que marca la fecha.
1 CWT = 45.35 litros

A continuación podemos apreciar la misma información que en la tabla anterior, solo que ahora de manera gráfica.



En la siguiente tabla se pueden apreciar los futuros de la Leche Líquida (Dólares por CWT), los cuales son elaborados por el Chicago Mercantil Exchange (CME).

Futuros	19-may-14	05-jun-14	12-jun-14	19-jun-14
jun-14	20.19	21.37	21.29	21.34
jul-14	19.82	20.70	20.88	21.61
ago-14	19.87	20.55	20.65	21.31
sep-14	19.84	20.35	20.56	21.26
oct-14	19.61	20.00	20.15	20.76
nov-14	19.13	19.52	19.64	20.22
dic-14	18.68	19.00	19.16	19.68
ene-15	18.25	18.45	18.53	18.88
feb-15	18.06	18.26	18.32	18.37
mar-15	18.05	18.25	18.26	18.35
abr-15	18.00	18.28	18.28	18.42
may-15	18.05	18.24	18.28	18.37
jun-15	17.92	18.25	18.25	18.35
jul-15	17.80	18.18	18.15	18.20

Nota: Los precios a futuro corresponden al día que marca la fecha.

1 CWT = 45.35 litros

A continuación podemos apreciar la misma información que en la tabla anterior, solo que ahora de manera gráfica.

